

Kwaliteitsprodukten, service inbegrepen

Onze specialisten in smeermaterialen zijn bekwaam en ervaren. Zij zijn bekwaam om u efficiënte oplossingen voor al uw smeringsproblemen voor te stellen.

Moet men daarvoor op vooruitstrevende en dure oplossingen beroep doen? Niet noodzakelijkerwijs.

Waar wij het verschil maken, is dat wij u zowel eenvoudige oplossingen in manuele of industriële smering alsook uitgebreidere oplossingen in gecentraliseerde smering kunnen aanbieden.

Bovendien kunnen wij de montage en het onderhoud van de installaties bij u ter plaatse regelen, en dit overal in België, reparaties voeren wij in onze werkplaatsen uit.

Ook kunnen wij u speciale smeermiddelen, die aan specifieke vereisten voldoen, leveren.

Voor meer informatie verwijzen wij naar onze website www.toyolubrication.be



IN DIT NUMMER

- Kwaliteitsprodukten, service inbegrepen
- Nieuw UMETA smeersysteem pomp met pedaalbediening
- Electrische ALEMITE handpompen met Lithium-ion batterij
- DROPSA kleine pompeenheid met opmerkelijke kenmerken
- Installatie van een nieuw systeem voor centrale smering
- Herstellen van bestaande smeerinstallaties
- Verbetering van de werkomstandigheden
- Stora Enzo Langerbrugge

Nieuw UMETA smeersysteem pomp met pedaalbediening



Umeta stelde onlangs zijn nieuwe, mobiele en polyvalente vetverdeler voor gebruik in de werkplaats en buitenshuis voor.

Het gaat hier om een pomp die voorzien is van een reservoir van 8 kg, met een deksel alsook een pedaal om de vetdistributie te bedienen. Een handvat maakt het mogelijk om de pomp gemakkelijk te verplaatsen.



Het systeem wordt geleverd met een slang van 2m (bestand tegen druk van 1.600 bar) en een speciaal mondstuk geleverd. Dit mondstuk wordt middels een klemsysteem aan de zuiger en hefboom vastgemaakt.

Aangezien het vet door het pedaal met de voet in te drukken naar het smeerpunt wordt overgebracht, blijven de handen vrij.

Het nieuwe gebreveteerde Umeta mondstuk is bruikbaar op alle types van pompen, manuele, pneumatische of elektrische. Het is geschikt voor alle types smeernippels en voorzien van een HP klep voor een volledige dichtheid.

Next

Electrische ALEMITE handpompen met Lithium-ion batterij

De elektrische Alemite vetpistolen, werken met een reeks herlaadbare batterijen, deze zijn voor hun kwaliteit, hun doeltreffendheid, hun ergonomie en hun levensduur gereputeerd.

De twee laatste modellen (595 en 596) die door een reeks Lithium-Ion batterijen worden gevoed (de reeks 595: 18V/3000mAh en de reeks 596: 20V/1500mAh) zijn nog krachtiger. Het eerste model maakt het mogelijk om 27 en de tweede 15 vetpatronen te ledigen zonder de batterijen opnieuw te moeten laden.

Zij worden met een hogedrukslang (0.91 m), een koppelbus voor smeernippels voor industrieel gebruik, een snellader voor batterijen en een transportkoffertje geleverd.

Beide modellen van vetpistolen zijn voorzien van een verklikker voor lage batterijspanning en bij blokkering. Ze zijn allebei uitgerust met een DEL- lamp.

Het model 596 bezit eveneens een LCD-scherm dat het niveau van de batterij en van vet aangeeft met een teller en verklikkers voor spanningsverlies en blokkering.



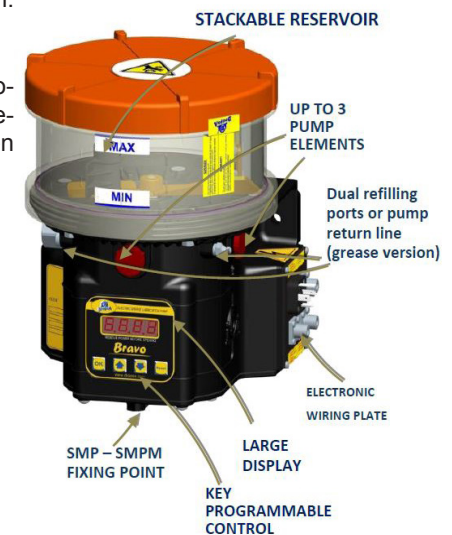
DROPSA kleine pompeenheid mat opmerkelijke kenmerken

De elektrische BRAVO-pomp van Dropsa heeft talrijke innoverende kenmerken. Zij wordt niet alleen maar aan de industriële toepassingen maar eveneens aan de mobiele installaties en de systemen van smering op voertuigen aangepast. Verschillende versies zijn beschikbaar voor voeding in 12V, 24V of 230V. Het vetreservoir is moduleerbaar van 2 tot 8kg.

Zij wordt uitgerust met een nieuw krachtbeheersysteem, voor de motor van de pomp, dat op elektronische wijze het pompsysteem beschermt en regelt. Dat geeft een hogere betrouwbaarheid en een langere levensduur van de motor van de pomp evenals de capaciteit om de output van de pomp van 50% tot 100% van zijn nominale waarde elektronisch te regelen.

Het geïntegreerde hedendaagse controlesysteem maakt het mogelijk om nieuwe smeeroplossingen te overwegen. Het is mogelijk om het smeersysteem op vijf verschillende manieren te starten en te regelen.

Deze nieuwe BRAVO-pomp, maakt het mogelijk om smeersystemen met een nooit eerst gekende nauwkeurigheid te bepalen en te hanteren.



Home

Previous

Next

Installatie van een nieuw systeem voor centrale smering

De suikerfabriek van Fontenoy vroeg ons naar een alternatieve oplossing voor de manuele smering van de lagerblokken en de wormschroef van hun wasinstallatie, zij wilden daarmee het risico op pannes tijdens de het suikerseizoen verlagen.

We hebben hun de installatie van een progressief centraal smeersysteem aangeraden, een eenvoudige, doeltreffende en zeer betrouwbare oplossing.

Onze argumenten konden hen overtuigen en de suikerraffinaderij gaf ons opdracht voor het leveren en monteren van deze installatie ter plaatse.

Het systeem omvat een geheel van leidingen in inox 304, die elke lagerblok aan een progressieve Dropsa smeerblok, van het type SMX, in een inox beschermdoos verbindt. De toevoer van smeervet wordt door een pneumatische Alemite-pomp, type RAM, verzekerd, die op een vat van vet van 50kg geplaatst en gekoppeld is aan de bestaande toevoer van perslucht.

Elk lager krijgt de nodige en juiste dosis vet.

Het systeem draagt werkelijk tot de vermindering van pannes bij en laat het onderhoudsteam van de suikerraffinaderij toe om zich aan andere taken te wijden.



Herstellen van bestaande smeerinstallaties

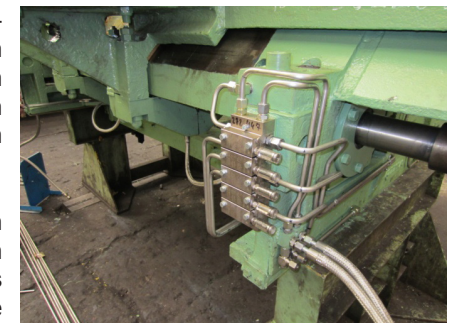
De afdeling industrieel onderhoud van CMI, gelegen in Bois d'Haine, staat regelmatig voor de herstelling van productie-eenheden in de siderurgie.

In de warmwalserijen, ondergaan de geleiders, die het mogelijk maken om de plak te begeleiden tijdens zijn traject in de walserij, en de hiteschilden van het verkregen opgerolde plaatijzer, zeer sterke thermische- en mechanische lasten.

De smeersystemen van deze installaties zijn onderhevig aan zware beproevingen en moeten regelmatig hersteld worden. De leidingen en de beschadigde vetverdelers moeten dan vervangen worden en het goede functioneren van systeem moet vervolgens nagekeken worden.

Hiteschilden en geleiders, in goede staat van werking, moeten altijd klaar staan in geval van panne. Het adequate smeermateriaal moet dus leverbaar en montageklaar zijn op het vereiste moment.

Dat is de verplichting waartoe wij ons ten aanzien van CMI hebben vastgelegd.



[Home](#)

[Previous](#)

[Next](#)

Verbetering van de werkomstandigheden

Het probleem dat ze in de steengroeve van Doornik tegenkomen, is, dat stof de neiging heeft om de afvoerkanalen te verstopen, en dat de arbeidsruchten regelmatig onder moeilijke omstandigheden moeten tussenkomen om deze terug vrij te maken.

Teneinde de werkomstandigheden te verbeteren, hebben wij Reelcraft lage druk oprollers geplaatst, die het de arbeiders mogelijk maken om de luchtslang gemakkelijk op de juiste plaats te brengen en de afvoerkanalen te ontstoppen waarna ze zich opnieuw automatisch oprolt eens het werk voltooid is.

De inspanning voor de arbeiders is daardoor veel minder groot en ook de risico's op ongevallen veroorzaakt door slangen die op de grond liggen worden kleiner.

Bovendien worden lekken in de persluchtslang ten gevolge van de platgedrukte slangen vermeden en wordt de levensduur van de slangen met vijf vermenigvuldigd, hetgeen serieuze besparingen voor de onderneming tot gevolg heeft.

Ons uitgebreide gamma oprollers van allerlei soort, past zich uitstekend aan de industriële gebuiken aan en laat niet alleen toe om de efficiënte en zekere verdeling van smeervetten te waarborgen maar ook om vele andere problemen op te lossen die door onze klanten worden ondervonden. Aarzel niet om een documentatie te vragen.



Stora Enso Langerbrugge

Het bedrijf Stora Enso Langerbrugge N.V., gevestigd in de haven van Gent, behoort tot de Fins-Zweedse groep Stora Enso, een van de belangrijkste ter wereld op het gebied van het papier.

De fabriek van Gent produceert jaarlijks 550.000 ton papier bestemd voor het drukken van kranten en tijdschriften. Behoudens de permanente ontwikkeling van zijn producten, concentreert Stora Enso zich eveneens op recycling en de productie van hernieuwbare energie.

Vandaag wordt 100% van het papier, bestemd voor kranten en de tijdschriften, dat door Stora Enso Langerbrugge wordt geproduceerd van gerecycleerde vezels vervaardigd. De energie die op de site in Gent wordt verbruikt, is van biomassa geproduceerd.

Wij hebben in deze fabriek pneumatische Alemite pompen, type 339359 geplaatst, deze dienen om het smeersysteem van de productiemachines van smeervet te voorzien. Deze pompen beantwoorden perfect aan de technische vereisten en zijn zeer betrouwbaar. Zij nemen deel aan het respect van de productieomgeving.



[Home](#)

[Previous](#)